



projektbericht plattformtreppenlift T60



projektdaten

Projekt:
Produktionsbetrieb, CH

Bauherr: Unternehmen

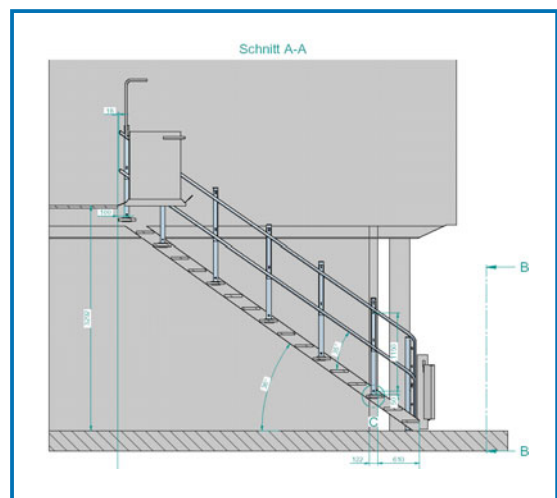
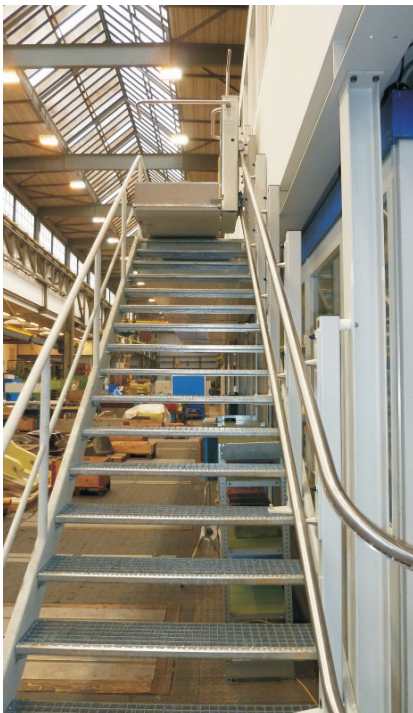
Baujahr: 2011

Planung: servelift /
Homelift Suter

Lifttype: T60

Fahrbahnverlauf:
90° Parkkurve

Besonderheiten:
Stützenmontage auf
Stahlterre



T60-04