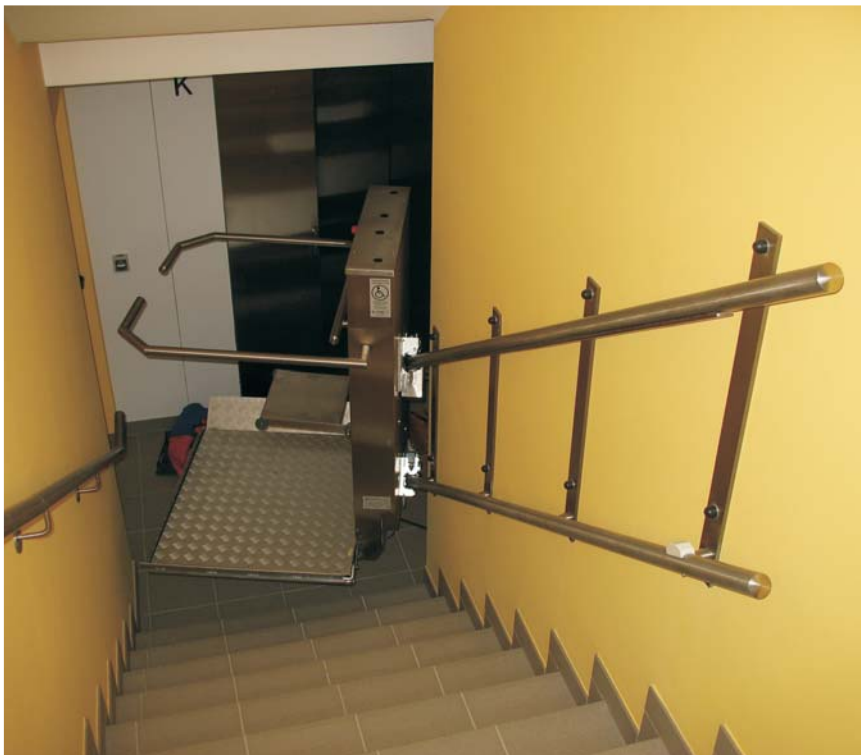




projektbericht plattformtreppenlift T50



projektdaten

Projekt: Mehrparteienhaus
in Linz, AT

Bauherr:
Wohnbaugesellschaft

Baujahr: 2008

Planung: serve lift

Lifttype: T50

Fahrbahnverlauf:
Gerade 3 m, mit 180°
Parkkurve

Besonderheiten:
- Edelstahlausführung
- Klappsitz

