

# Maßgeschneiderte Liftsysteme für barrierefreie Architektur

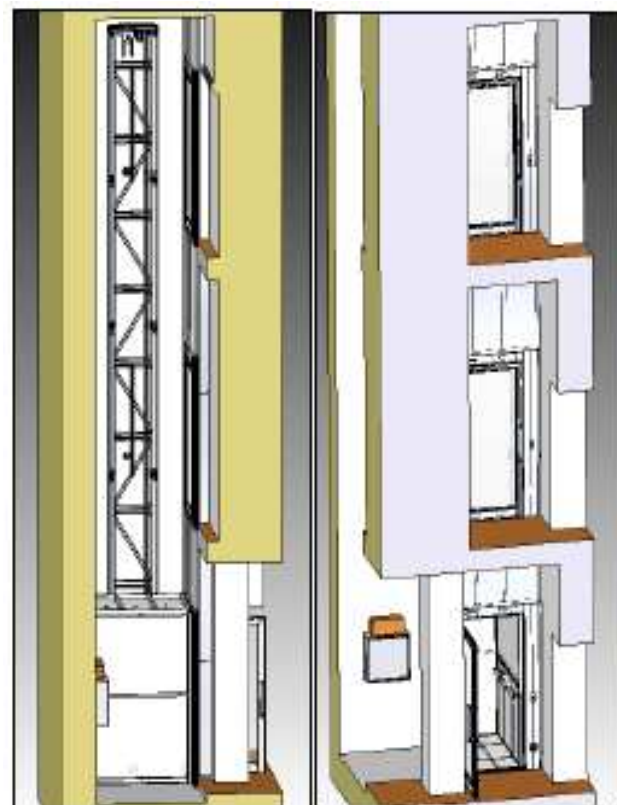
# servelift

## Projektdaten

<b>Projekt</b>	<b>Schloss Weissenegg , A</b>
<b>Bauherr</b>	privat
<b>Baujahr</b>	2010
<b>Planung</b>	servelift
<b>Lifttype</b>	V30
<b>Hubhöhe</b>	7,0 m , 3 Haltestellen
<b>Besonderheiten</b>	im rohen Mauerschacht, 3-seitig geschlossene Kabine 3 satin-verglaste Drehtüren in durchgehender Schachtwand



KABINENLIFT  
V30  
EINSEITIG OFFEN



PROJEKTBERICHT