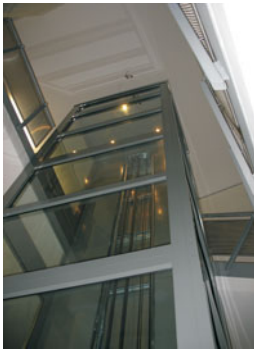




projektbericht senkrechtlift V10



projektdaten

Projekt: Dienstleistungszentrum Ried, AT

Bauherr: Eigentümer

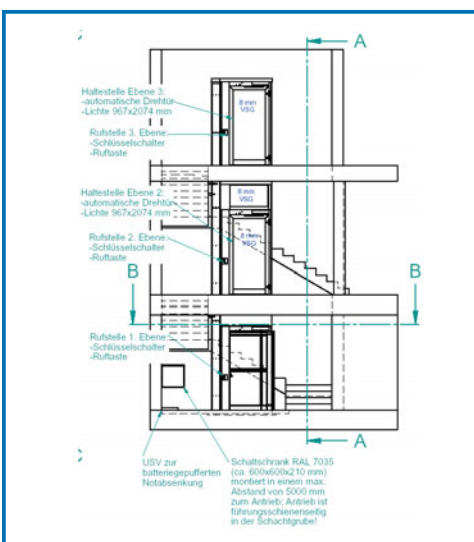
Baujahr: 2009

Planung: Architekt
Größwang / servelift

Lifttype: V10 mit Schacht

Hubhöhe: 7,7 m

Besonderheiten:
- 3 Haltestellen
- Vollautomatische Türen



V10-19